



SINCE 1996

GOLDSHELL

TRADING

11

ДЕКОРАТИВНЫЕ ПОКРЫТИЯ

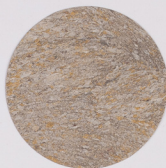
**АСТИ НЕБИА
ГРАНЖ / НЕБИА
ГРАНЖ НЕРО**

АСТИ НЕБИА ГРАНЖ - декоративное покрытие с нежным металлическим эффектом, которое позволяет создавать различные интерьеры с уникальными цветовыми оттенками. Для усиления блеска можно добавить перламутровую добавку (ORO или SILVER).
Материал наносится, в зависимости от желаемого эффекта, кистью или кельмой

НЕБИА ГРАНЖ



4 (10 мл) + 92 (10 мл) + METAL SILVER



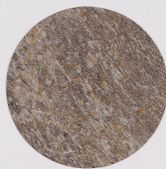
80 (40 мл)



80 (40 мл) +
METAL SILVER



80 (40 мл) +
METAL ORO



76 (20 мл)



76 (20 мл) +
METAL SILVER



76 (20 мл) +
METAL ORO



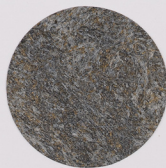
65 (20 мл)



65 (20 мл) +
METAL SILVER



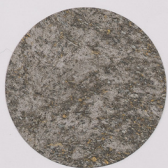
65 (20 мл) +
METAL ORO



94 (20 мл)

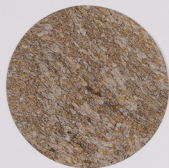


94 (20 мл) +
METAL SILVER



94 (20 мл) +
METAL ORO

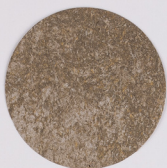
НЕБИА ГРАНЖ



67 (20 мл)



67 (20 мл) +
METAL SILVER



67 (20 мл) +
METAL ORO



69 (20 мл)



69 (20 мл) +
METAL SILVER



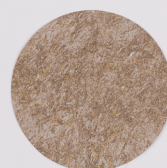
69 (20 мл) +
METAL ORO



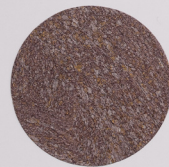
68 (20 мл)



68 (20 мл) +
METAL SILVER



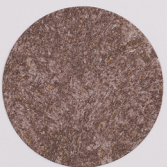
68 (20 мл) +
METAL ORO



89 (20 мл)

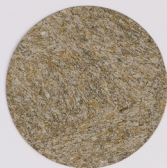


89 (20 мл) +
METAL SILVER



89 (20 мл) +
METAL ORO

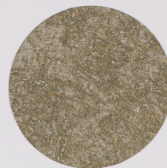
НЕБИА ГРАНЖ



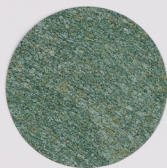
71 (20 мл)



71 (20 мл) +
METAL SILVER



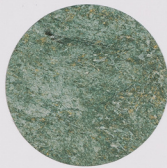
71 (20 мл) +
METAL ORO



108 (20 мл)



108 (20 мл) +
METAL SILVER



108 (20 мл) +
METAL ORO



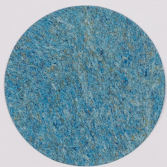
107 (20 мл)



107 (20 мл) +
METAL SILVER



107 (20 мл) +
METAL ORO



110 (20 мл)

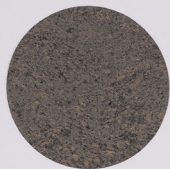


110 (20 мл) +
METAL SILVER



110 (20 мл) +
METAL ORO

НЕБИА ГРАНЖ НЕРО



80 (80 мл)



80 (80 мл) +
METAL SILVER



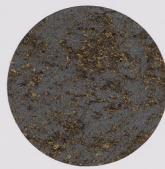
80 (80 мл) +
METAL ORO



76 (40 мл)



76 (40 мл) +
METAL SILVER



76 (40 мл) +
METAL ORO



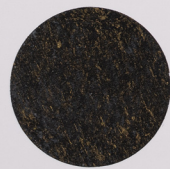
65 (40 мл)



65 (40 мл) +
METAL SILVER



65 (40 мл) +
METAL ORO



94 (40 мл)



94 (40 мл) +
METAL SILVER



94 (40 мл) +
METAL ORO

НЕБИА ГРАНЖ НЕРО



67 (40 мл)



67 (40 мл) +
METAL SILVER



67 (40 мл) +
METAL ORO



69 (40 мл)



69 (40 мл) +
METAL SILVER



69 (40 мл) +
METAL ORO



68 (40 мл)



68 (40 мл) +
METAL SILVER



68 (40 мл) +
METAL ORO



89 (40 мл)

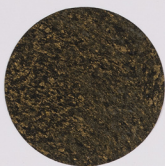


89 (40 мл) +
METAL SILVER



89 (40 мл) +
METAL ORO

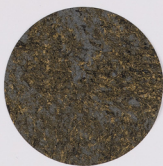
НЕБИА ГРАНЖ НЕРО



71 (40 мл)



71 (40 мл) +
METAL SILVER



71 (40 мл) +
METAL ORO



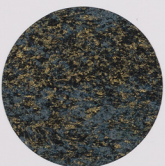
108 (40 мл)



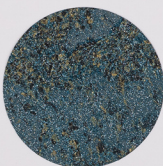
108 (40 мл) +
METAL SILVER



108 (40 мл) +
METAL ORO



107 (40 мл)



107 (40 мл) +
METAL SILVER



107 (40 мл) +
METAL ORO



110 (40 мл)



110 (40 мл) +
METAL SILVER



110 (40 мл) +
METAL ORO

АСТИ НЕБИА ГРАНЖ НЕРО - декоративное покрытие в ярких и темных тонах, позволяющее создавать уникальные современные интерьеры с металлическим отливом. Для усиления блеска можно добавить перламутровую добавку (ORO или SILVER). Материал наносится, в зависимости от желаемого эффекта, кистью или кельмой



4 (20 мл) + 92 (20 мл) + METAL ORO

GS

109240, Москва,
ул. Верхняя Радищевская д. 13-15
+7 495 915 11 18 / +7 495 915 51 26
GOLDSHELL.RU

ИСПОЛЬЗОВАНИЕ Для внутренних работ

**ВРЕМЯ
ВЫСЫХАНИЯ** Окончательное высыхание через 24-48 часов в зависимости от условий.
Полный набор всех качеств через 7-9 дней

РАСХОД 2,5 л -10-15 кв.м (нанесение в два слоя)

УХОД Влажная уборка – теплая вода и мыло.

**НАНЕСЕНИЕ
ГРУНТА** Нанести в два слоя фоновое покрытие АСТИ ФОН ГРАНЖ или АСТИ ФОН ГРАНЖ НЕРО в зависимости от выбранного базового покрытия. Допускается разбавление АСТИ ФОН ГРАНЖ/ГРАНЖ НЕРО водой до 10%. Наносить АСТИ ФОН ГРАНЖ/ГРАНЖ НЕРО на поверхность стены при помощи валика. Минимальное время между нанесением слоев – 2 часа

КОЛЕРОВКА Для получения цвета, выбранного по каталогу, необходимо смешать базу АСТИ НЕБИА ГРАНЖ / ГРАНЖ НЕРО с тоном ACS metrico. При желании в заколерованный материал АСТИ НЕБИА ГРАНЖ / ГРАНЖ НЕРО можно добавить пасту ЛЮМЕН МЕТАЛ ОРО или ЛЮМЕН МЕТАЛ СИЛЬВЕР для придания покрытию дополнительного декоративного эффекта.

Внимание! Тонер ACS metrico и добавка ЛЮМЕН МЕТАЛ СИЛЬВЕР/ОРО перемешиваются с базой АСТИ НЕБИА ГРАНЖ / ГРАНЖ НЕРО вручную. Не использовать электросмесители!

НАНЕСЕНИЕ Краска наносится в два слоя.
Нанести базу НЕБИА ГРАНЖ/ГРАНЖ НЕРО тонким неравномерным слоем кистью мазками в различных направлениях. Через 4-6 часов на полностью высохший первый слой покрытия нанести аналогичным способом второй слой НЕБИА ГРАНЖ/ГРАНЖ НЕРО, перекрывая непрокрашенные области. Приблизительно через 10-15 минут после нанесения базы, когда гладкая часть поверхности станет сухой, а рельефная часть будет ещё влажной, следует пригладить нанесённое покрытие пластиковой шпателькой, приглаживая частицы базы в разных направлениях, с небольшим нажимом.

**ВАЖНЫЕ
ПРИМЕЧАНИЯ** Цвета по сравнению с образцами в каталоге могут иметь незначительные отличия. Рекомендуем смешивать весь необходимый объем для работы в большой емкости, а так же делать пробный выкрас перед нанесением. Гарантированное качество и декоративный эффект достигаются только при использовании фирменных материалов фабрики красок АСТИ