

5

ДЕКОРАТИВНЫЕ ПОКРЫТИЯ

АСТИ
БАРХАТ



B00



B08



B10



B16



B28



B30



B01



B09



B14



B17



B22



B23



B02



B04



B11



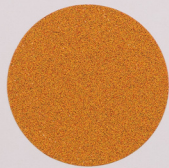
B18



B20



B29



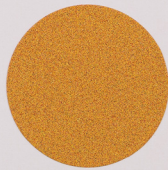
B03



B07



B12



B13



B19



B31



B32



B40



B41



B44



B49



B52



B33



B42



B25



B06



B57



B53



B34



B36



B46



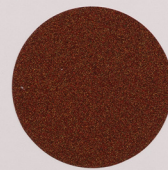
B45



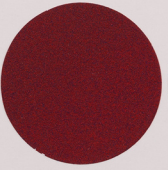
B50



B54



B35



B37



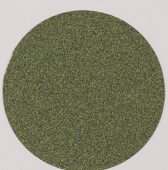
B43



B47



B51



B55



B64



B66



B80



B81



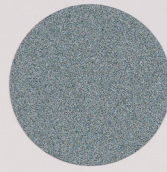
B82



B96



B65



B68



B86



B76



B73



B78



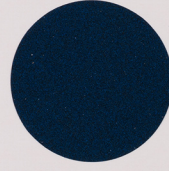
B58



B70



B71



B77



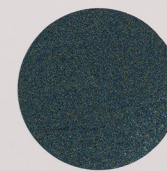
B74



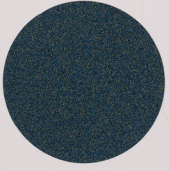
B84



B63



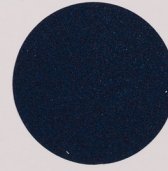
B67



B87



B75



B79



B85

АСТИ БАРХАТ - утонченное покрытие с эффектом благородного бархата, придающее элегантность и уют интерьеру. Материал поставляется в готовом цвете, для дополнительной защиты можно использовать лак Асти Креатив матовый special



B88



B92



B100



B89



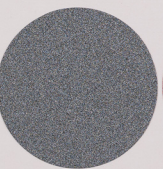
B93



B99



B90



B94



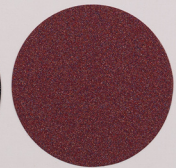
B98



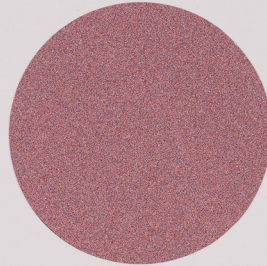
B91



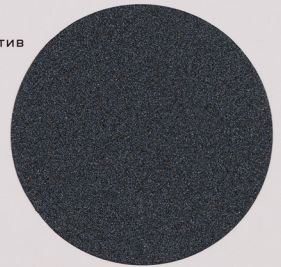
B95



B97



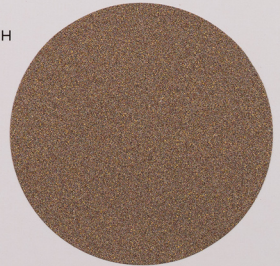
B98/лак Асти креатив
матовый special



B95+ АСТИ ЛЮМЕН
«IR»



B96+ АСТИ ЛЮМЕН
«G серебро»



B19+ АСТИ ЛЮМЕН
«G золото»

GS

109240, Москва,
ул. Верхняя Радищевская д. 13-15
+7 495 915 11 18 / +7 495 915 51 26
GOLDSHELL.RU

ИСПОЛЬЗОВАНИЕ	Для внутренних работ
----------------------	----------------------

ВРЕМЯ ВЫСЫХАНИЯ	Окончательное высыхание через 24 часа. Полный набор всех качеств через 14 дней
----------------------------	---

РАСХОД	20 кв.м
---------------	---------

УХОД	Влажная уборка – теплая вода и мыло
-------------	-------------------------------------

ХРАНЕНИЕ	Хранить материал в плотно закрытой таре при температуре не ниже +5 градусов и не выше +35. Гарантийный срок хранения – 18 месяцев со дня изготовления.
-----------------	--

НАНЕСЕНИЕ ГРУНТА	В качестве грунта под покрытие АСТИ БАРХАТ необходимо использовать грунт АСТИ ФОНДО УНИВЕРСАЛ. Допускается разбавление грунта водой на 10%. Наносить при помощи валика.
-----------------------------	---

КОЛЕРОВКА	База АСТИ БАРХАТА поставляется в уже готовом цвете. Выбор цвета осуществляется по каталогу.
------------------	---

ДОБАВКИ	Для дополнительного декоративного эффекта рекомендуем использовать пигменты АСТИ ЛЮМЕН «G» (серебро, золото) или АСТИ ЛЮМЕН «R». Расход добавок: 1 банка пигмента – на 5 л краски АСТИ БАРХАТ.
----------------	--

НАНЕСЕНИЕ	Для напыления лучше использовать краскопульт с верхним бачком и компрессор низкого давления HVLP «RIGO», либо компрессор сжатого воздуха (2 атм). Диаметр сопла – 1,7 – 2,5 мм. Распылять с расстояния 50-70 см от поверхности равномерными движениями в два слоя: первый – в горизонтальном направлении, через 2-4 часа, после высыхания первого слоя, второй слой – в вертикальном направлении.
------------------	---

ВАЖНЫЕ ПРИМЕЧАНИЯ	Цвета по сравнению с образцами в каталоге могут иметь незначительные отличия. Рекомендуем делать пробный выкрас перед нанесением. При выборе АСТИ БАРХАТ с добавлением пигментов АСТИ ЛЮМЕН «R», необходимо заказывать специальную краску АСТИ БАРХАТ. Гарантированное качество и декоративный эффект достигаются только при использовании фирменных материалов фабрики красок АСТИ
------------------------------	---