

ВЕЛЮР



ВЕЛЮР «СЕРЕБРО»



ВЕЛЮР «АЛЮМИНИЙ»



ВЕЛЮР «ЗОЛОТО»

4

Goldshen

ВЕЛЮР «СЕРЕБРО»



ACS 143 (80 мл)



ACS 170 (40 мл)



ACS 49 (20 мл)



ACS 133 (80 мл)



ACS 119 (80 мл)



ACS 51 (20 мл)



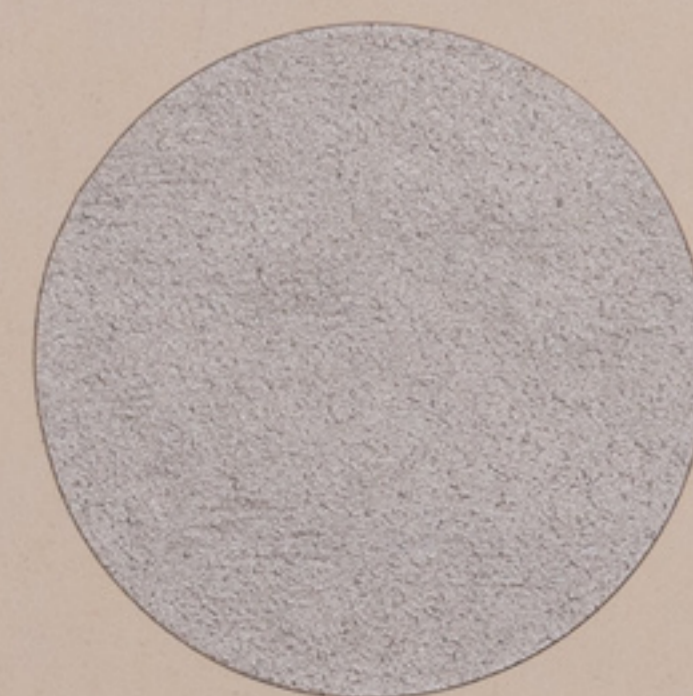
ACS 69 (10 мл)



ACS 97 (40 мл)



ACS 163 (80 мл)



ACS 123 (40 мл)



ACS 96 (40 мл)



ACS 165 (80 мл)

ВЕЛЮР «СЕРЕБРО»



ACS 114 (20 мл)



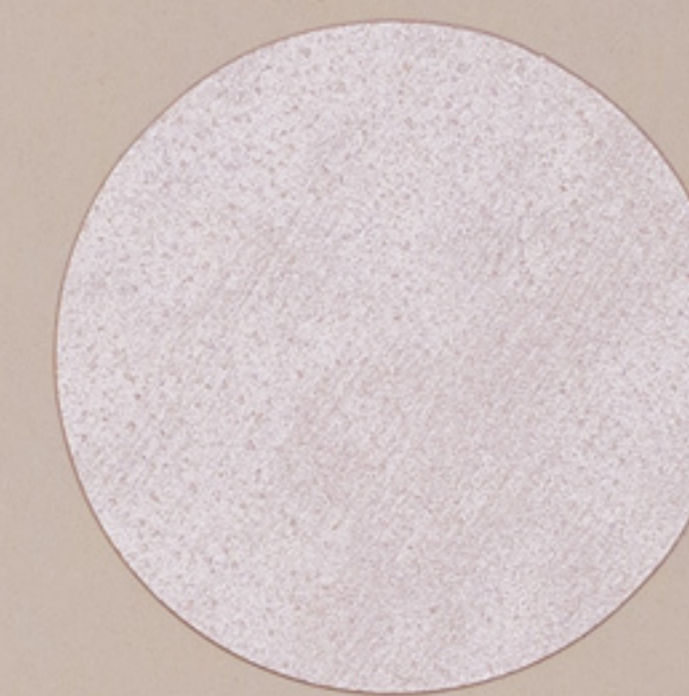
ACS 44 (40 мл)



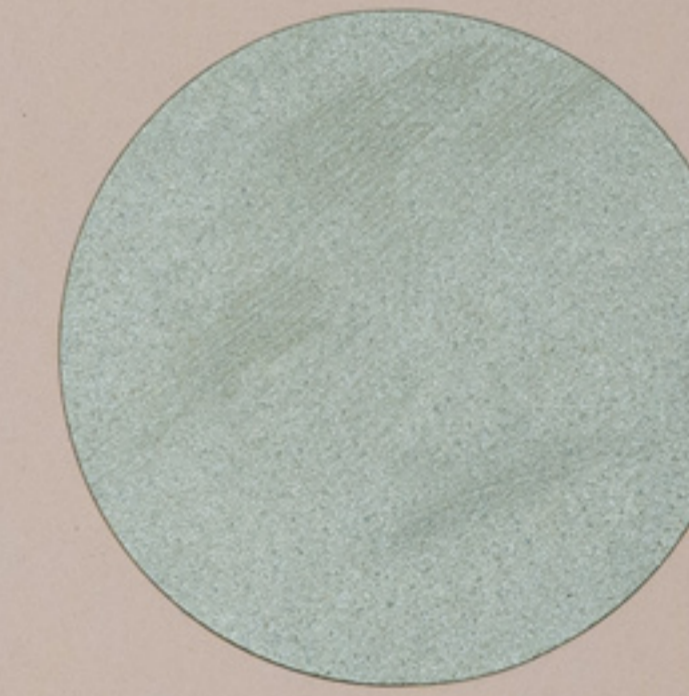
ACS 121 (40 мл)



ACS 102 (40 мл)



ACS 98 (10 мл)



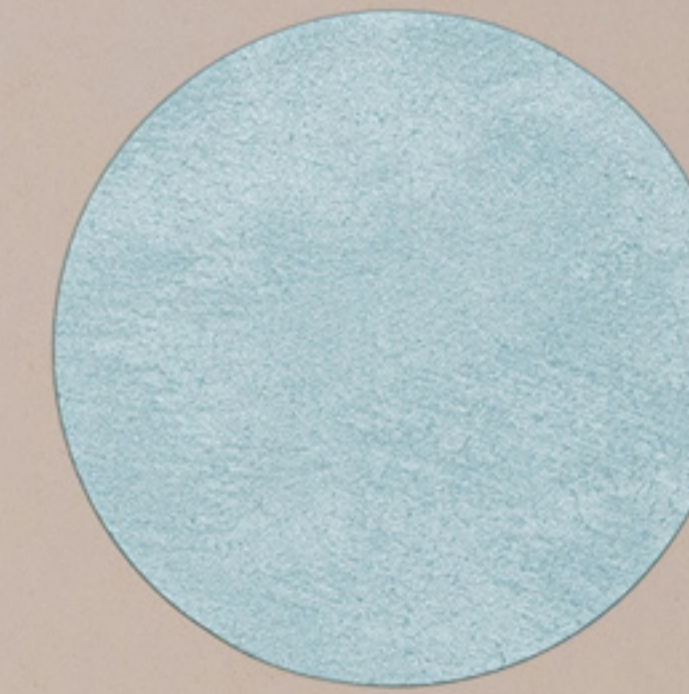
ACS 63 (40 мл)



ACS 104 (40 мл)



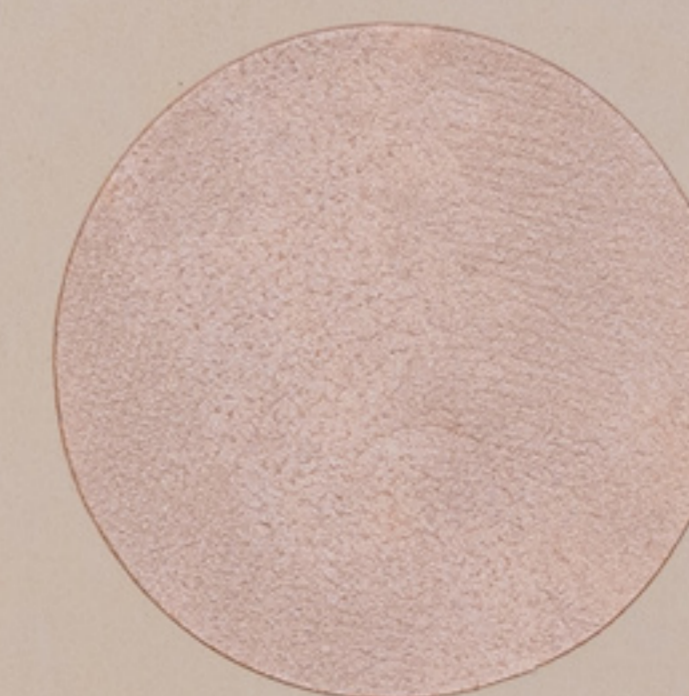
ACS 73 (20 мл)



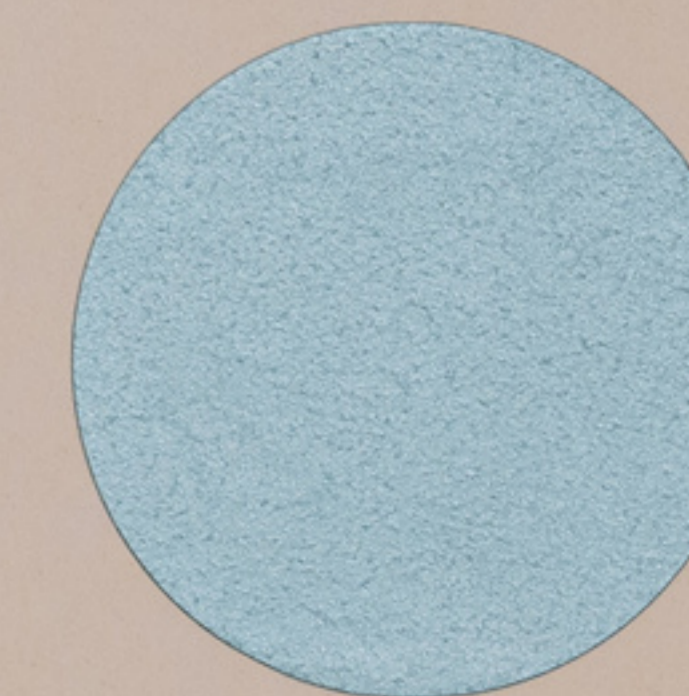
ACS 153 (80 мл)



ACS 105 (40 мл)

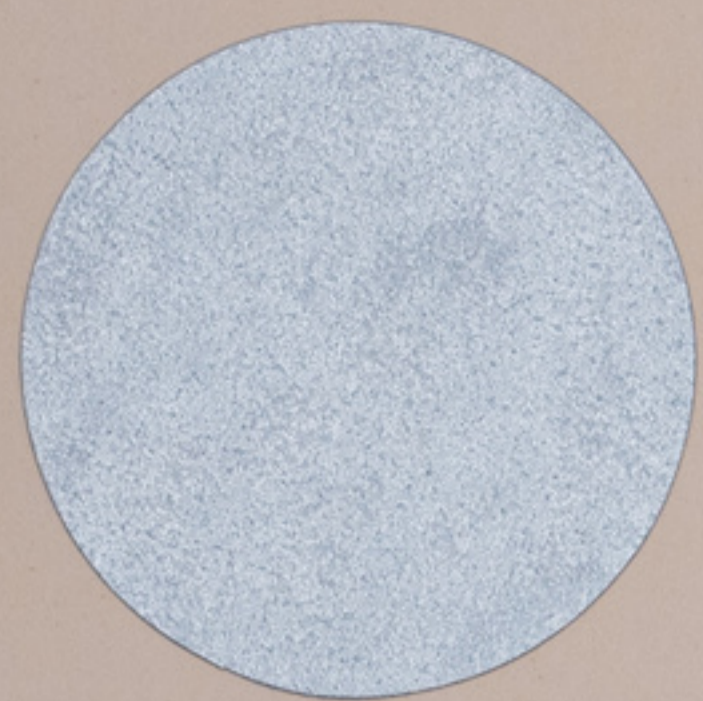


ACS 66 (20 мл)

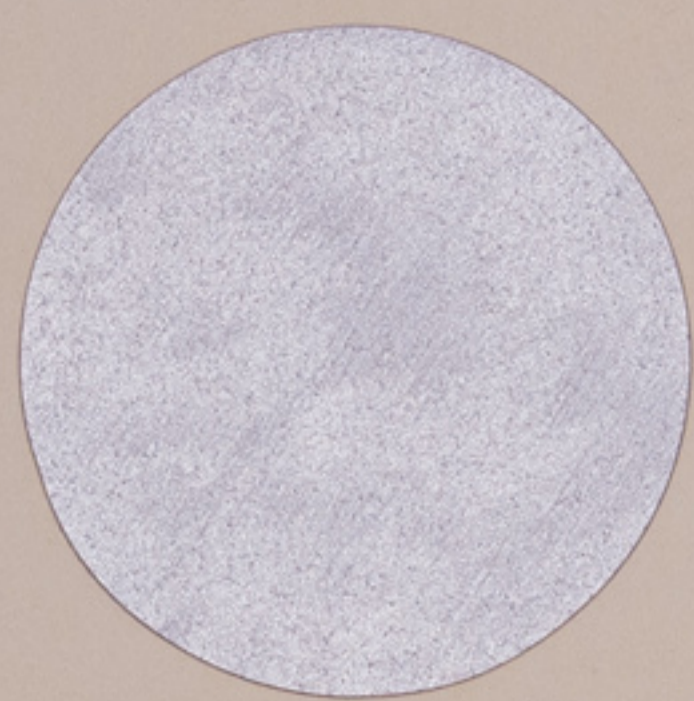


ACS 33 (80 мл)

ВЕЛЮР «СЕРЕБРО»



ACS 171 (5 мл)



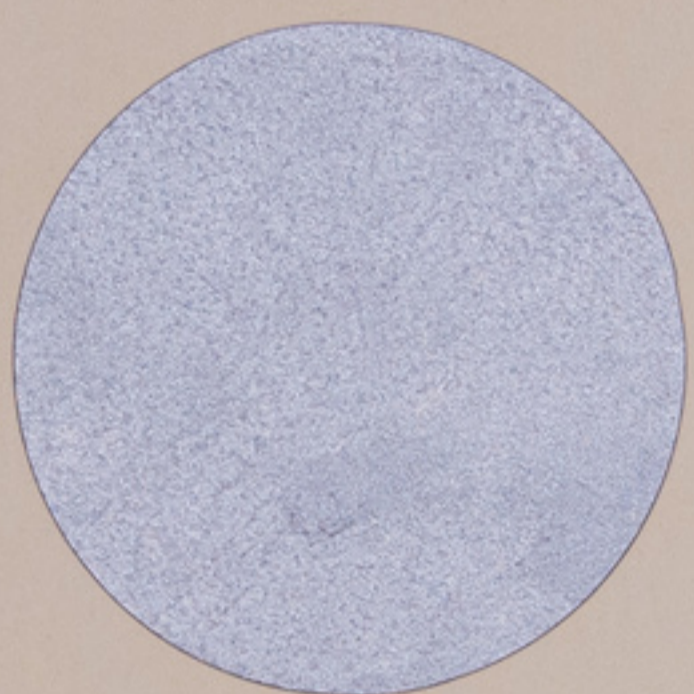
ACS 155 (80 мл)



ACS 6 (20 мл)



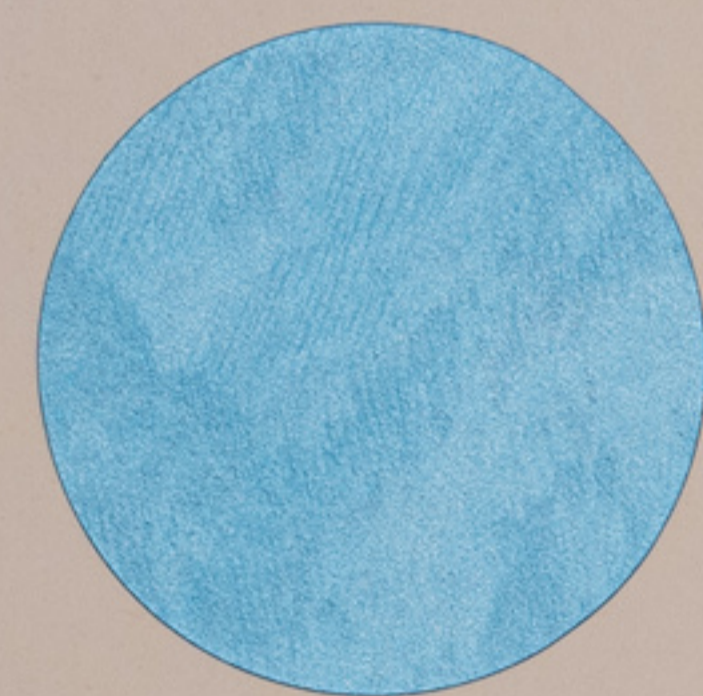
ACS 151 (40 мл)



ACS 24 (40 мл)



ACS 70 (20 мл)



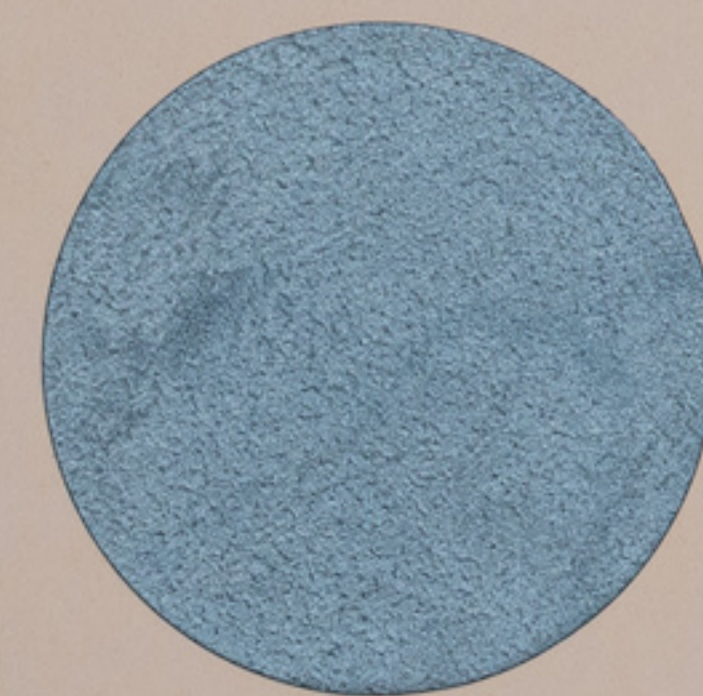
ACS 110 (40 мл)



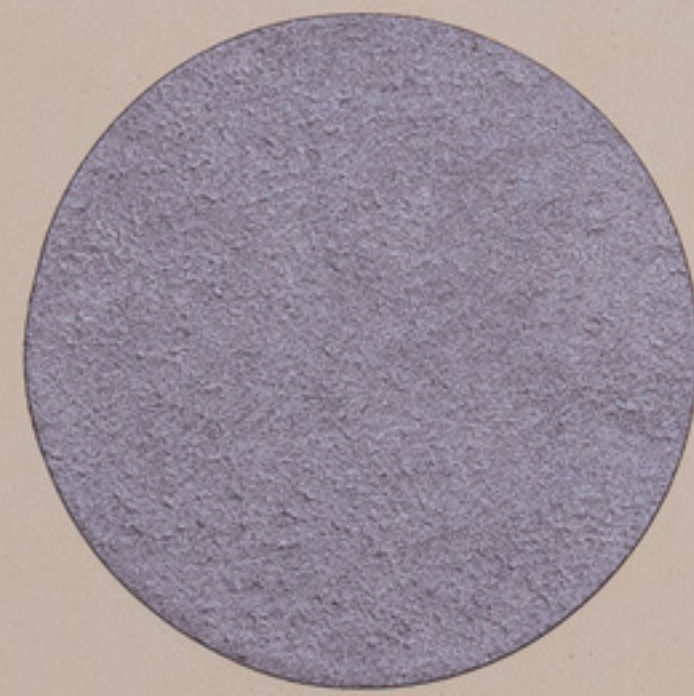
ACS 72 (20 мл)



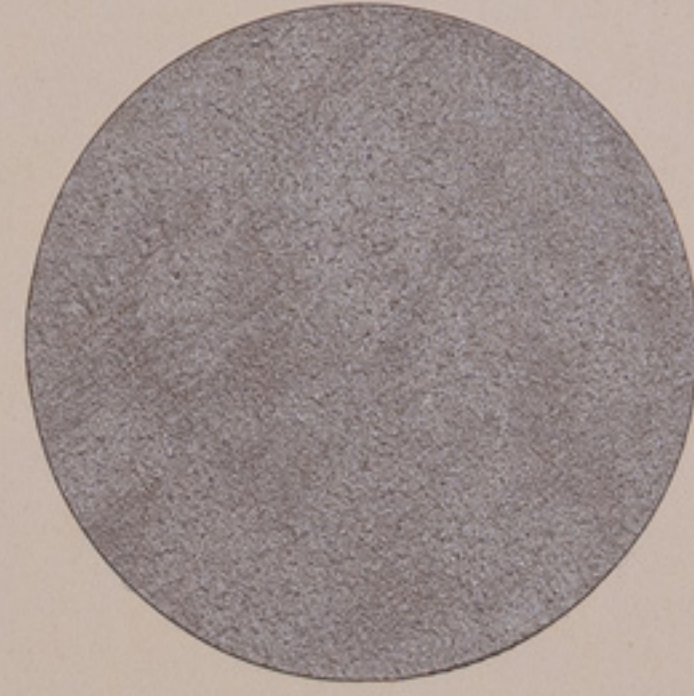
ACS 165 (160 мл)



ACS 19 (80 мл)



ACS 89 (80 мл)

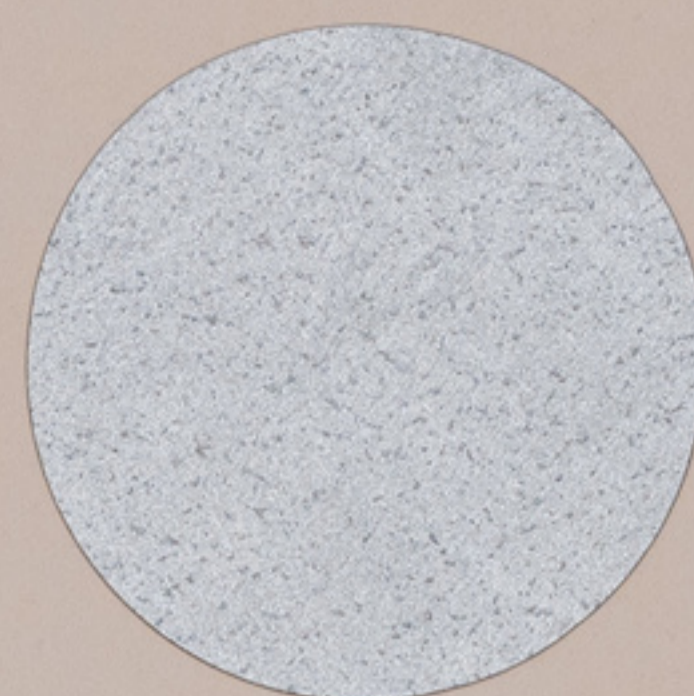


ACS 69 (80 мл)

ВЕЛЮР «СЕРЕБРО»



ACS 7 (20мл)



ACS 118 (20 мл)



ACS 34 (40 мл)



ACS 95 (10 мл)



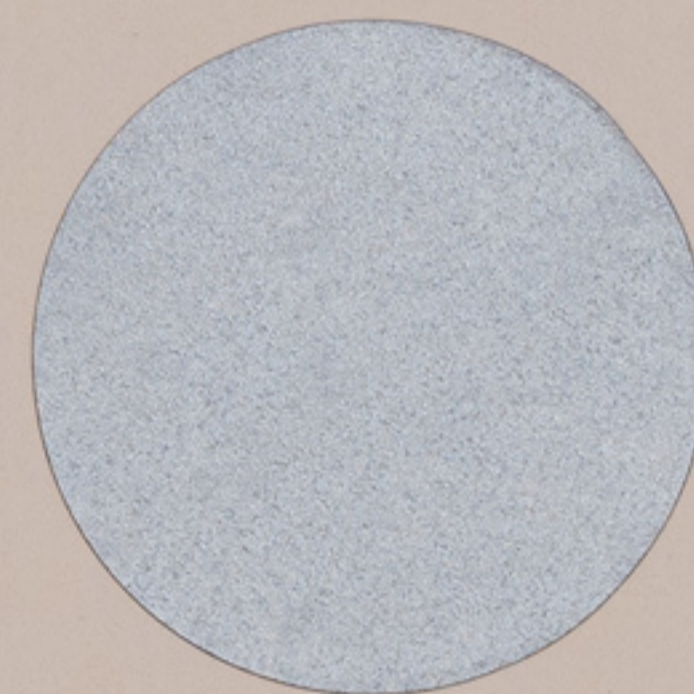
ACS 64 (10 мл)



ACS 47 (20 мл)



ACS 8 (40 мл)



ACS 65 (20 мл)



ACS 45 (80 мл)



ACS 67 (40 мл)



ACS 76 (40 мл)



ACS 75 (20 мл)

ВЕЛЮР

декоративное покрытие
с эффектом шелка

Предназначение

Для внутренних работ.

Меры предосторожности

Материал пожаровзрывобезопасен. Не смешивайте с другими типами лакокрасочных материалов. Для защиты кожи рук используйте перчатки. Остерегайтесь попадания в глаза, используйте защитные очки. При попадании на открытые участки тела промойте теплой водой с мылом. Беречь от детей.

Нанесение

- Валиком обработайте поверхность грунтовкой Асти-Фикс.
- После высыхания грунтовки (минимум 2 часа) валиком нанесите в два слоя фоновое покрытие Праймер Велюр, предварительно заколеровав его колорантом ACS Metrigo (количество тонера зависит от интенсивности выбранного цвета).
- Рекомендуем разбавить праймер Велюр водой в пропорции не более 10%.
- Минимальное время между нанесением слоев — 2 часа.
- В Велюр добавьте колорант ACS Metrigo (количество тонера зависит от интенсивности выбранного цвета) и тщательно перемешайте.
- Оптимально выполнять работу вдвоем: первый мастер наносит материал кистью или валиком на площади 1,5–2 м². Второй с помощью металлической или пластиковой кельмы создает рисунок. После этого нанесите краску на соседний участок, не допуская полного высыхания. Края участков должны быть неровными, чтобы впоследствии не было видно стыков и переходов.
- Рекомендуем наносить покрытие Велюр в 2 слоя.
- Наносить материал при температуре не ниже +5°C и не выше +25°C при влажности воздуха не выше 80%.

Время высыхания

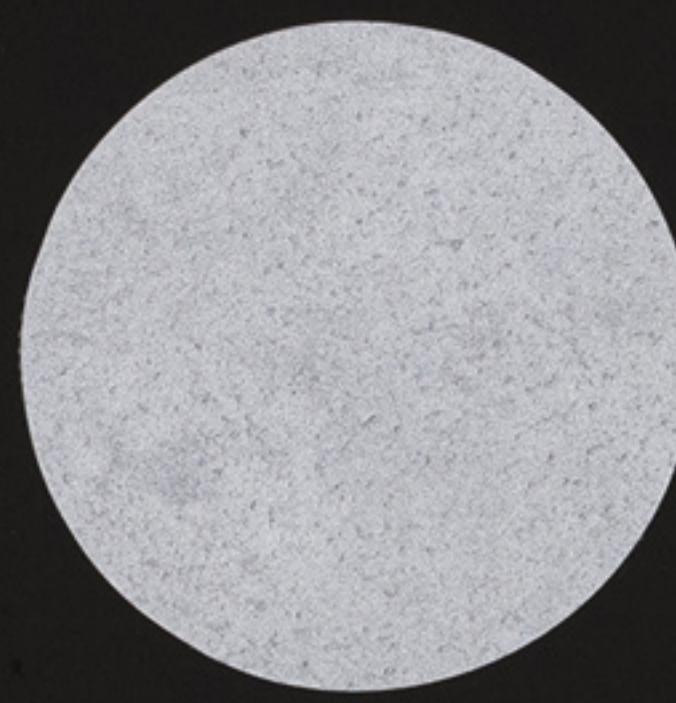
Окончательное высыхание — 24–48 часов, в зависимости от внешних условий. Полный набор всех качеств — через 7–9 дней.

Примечания

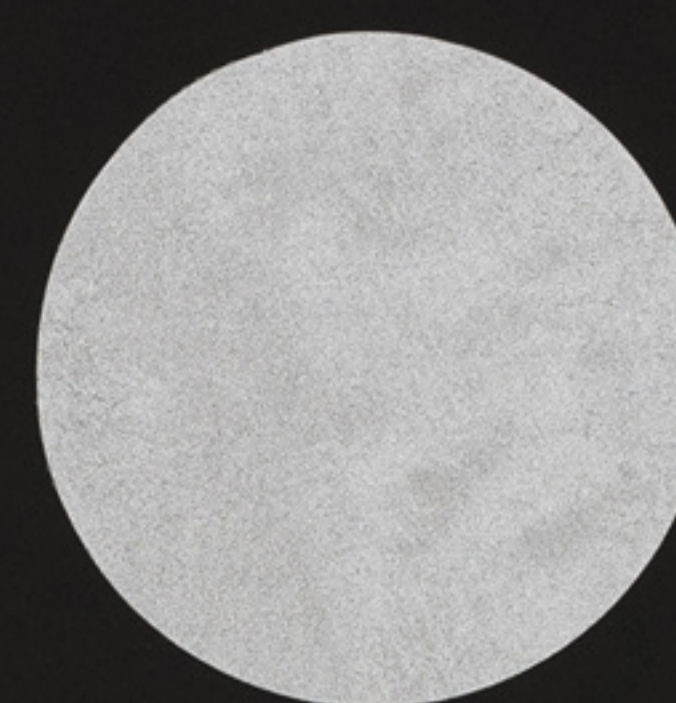
- Оттенок краски и фактура могут различаться в зависимости от партии и способа нанесения.
- Рекомендуем смешивать весь необходимый для работы объем материала в большой емкости.
- Перед нанесением сделайте пробный выкрас.
- Гарантированное качество и декоративный эффект достигаются только при использовании фирменных материалов фабрики красок «Асти».

Материал устойчив к механическим воздействиям, легко моется.

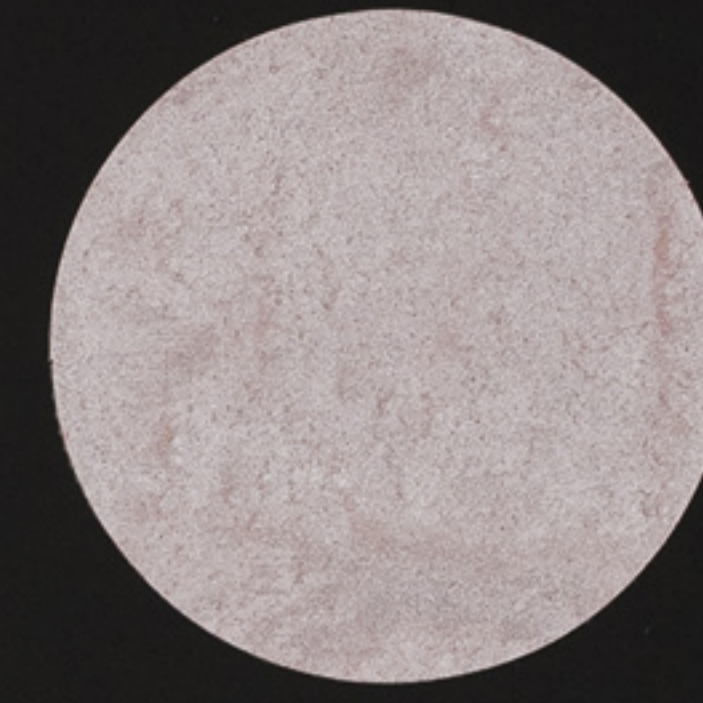
ВЕЛЮР «АЛЮМИНИЙ»



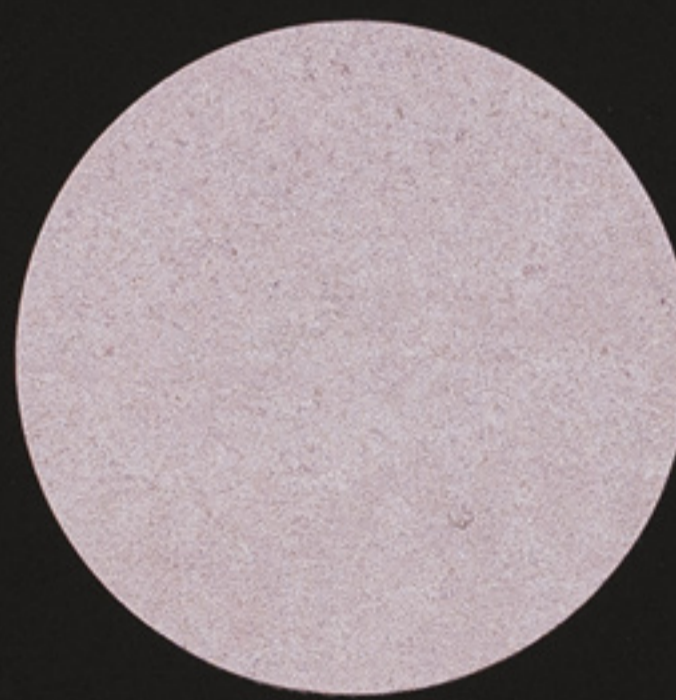
ACS 47 (80 мл)



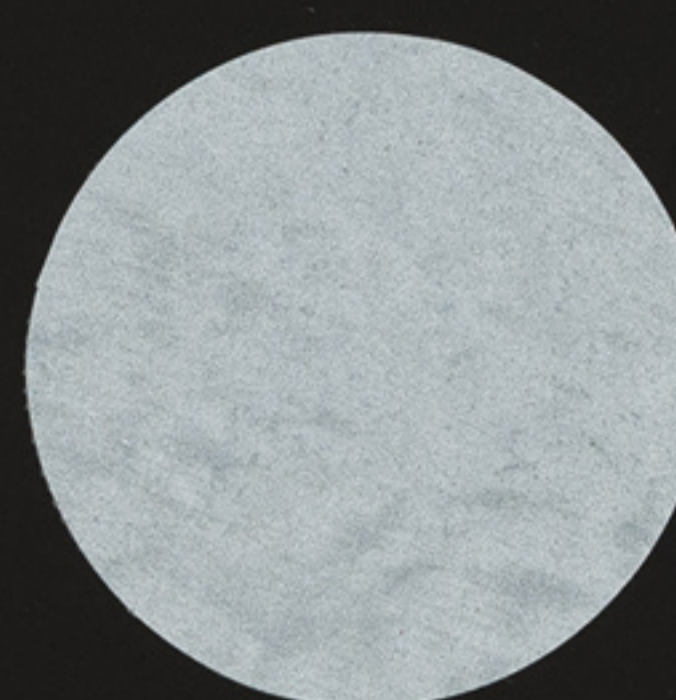
ACS 29 (80 мл)



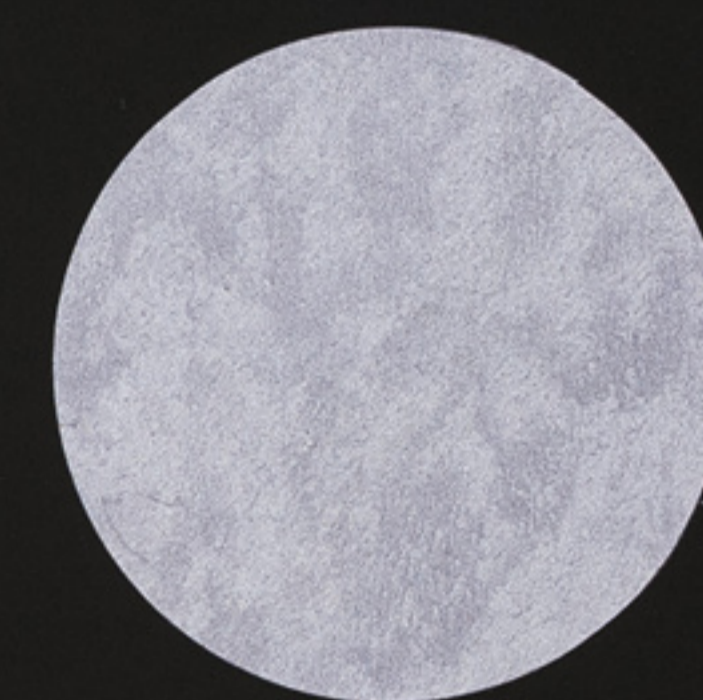
ACS 106 (80 мл)



ACS 99 (80 мл)

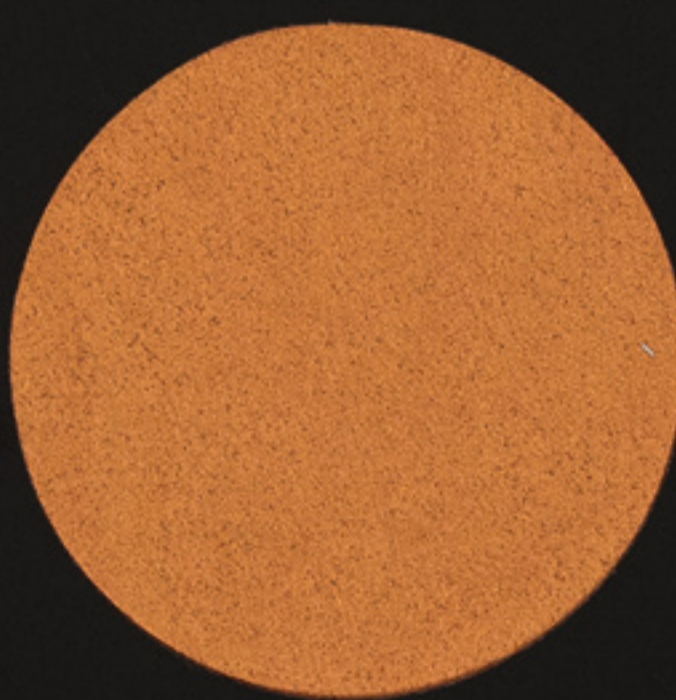


ACS 40 (80 мл)

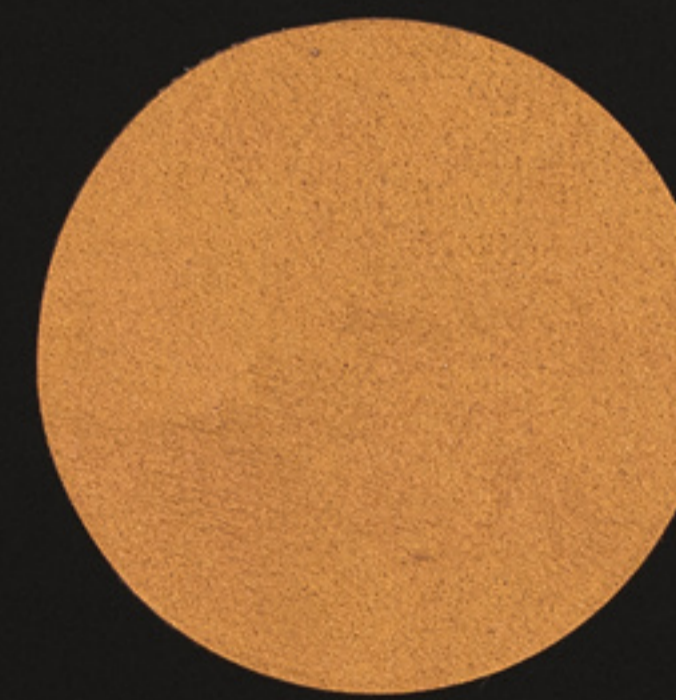


ACS 23 (80 мл)

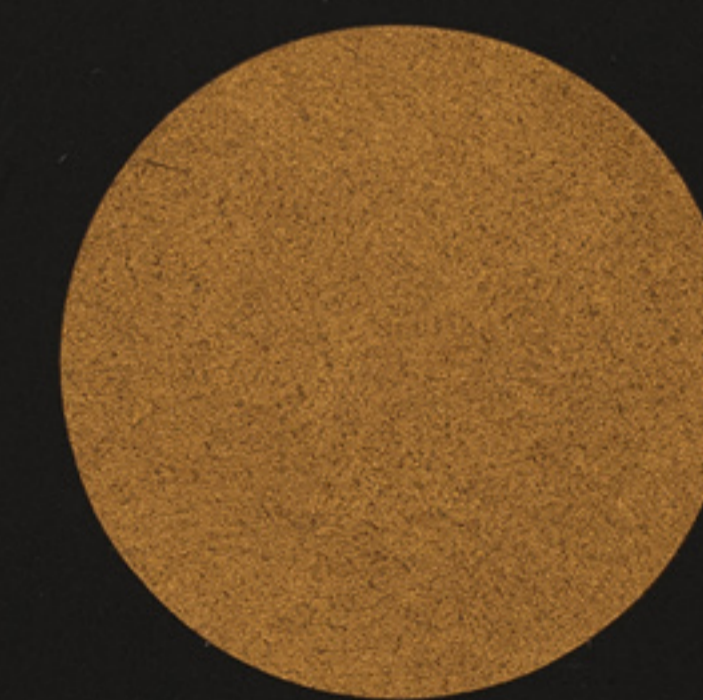
ВЕЛЮР «ЗОЛОТО»



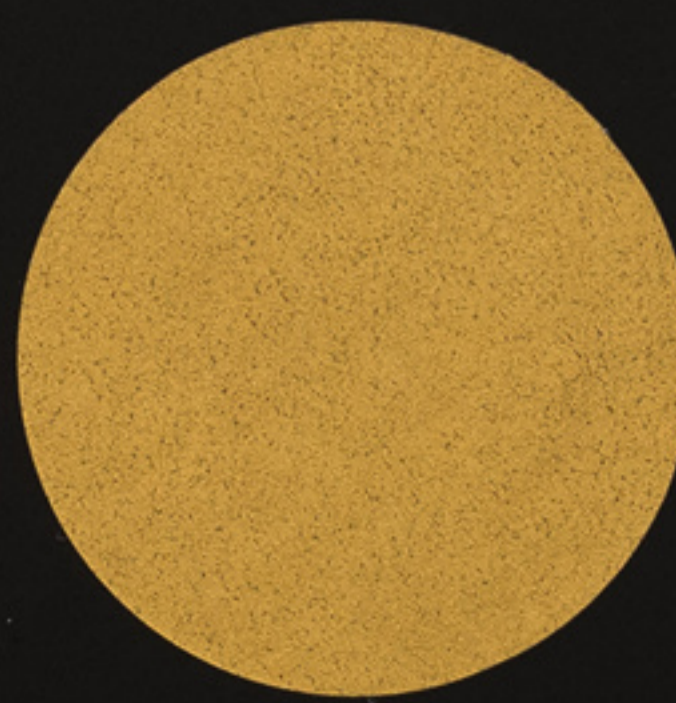
ACS 100 (80 мл)



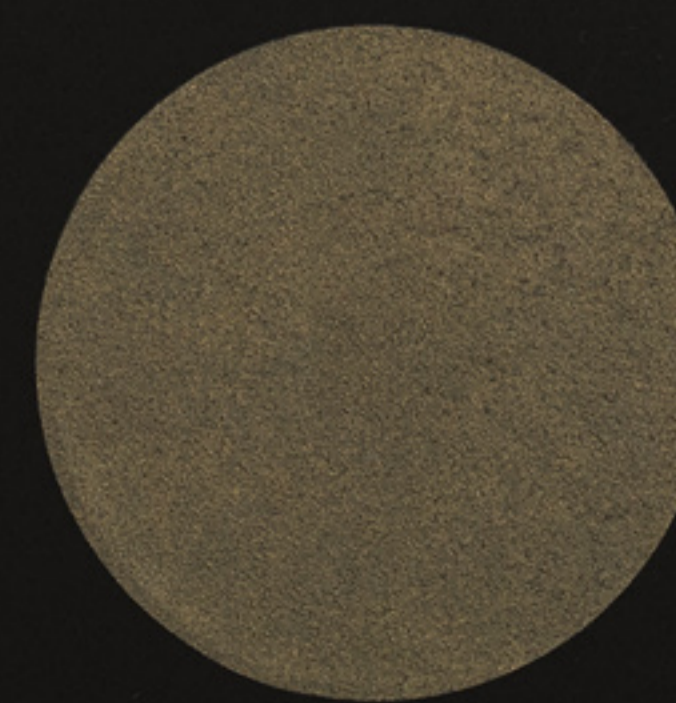
ACS 101 (80 мл)



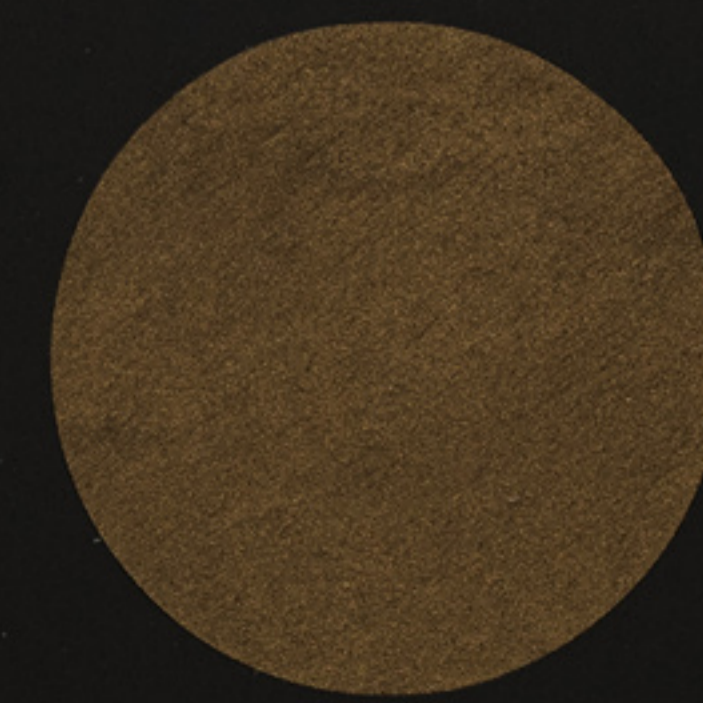
ACS 123 (160 мл)



ACS 130 (160 мл)



ACS 171 (160 мл)



ACS 94 (240 мл)