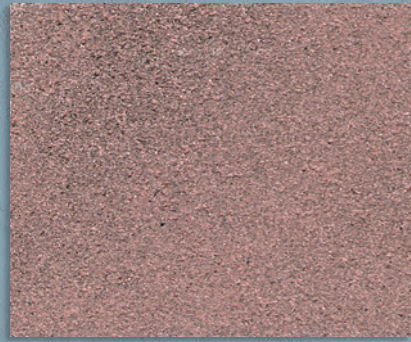




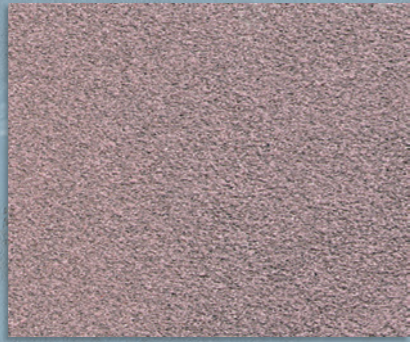
LOFT-BÉTON

L'ENDUIT EFFET BÉTON À CIRER

CLAVEL[®]



Loft Beton 2 B01



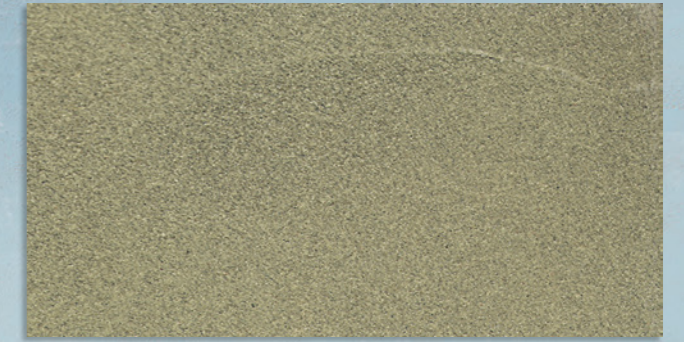
Loft Beton 2 B03



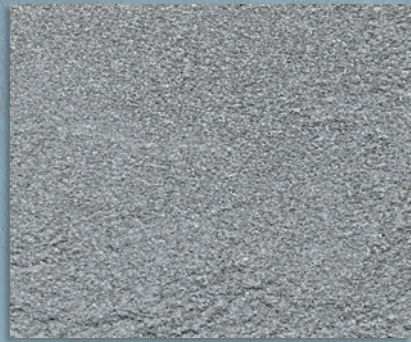
Loft Beton 2 B21



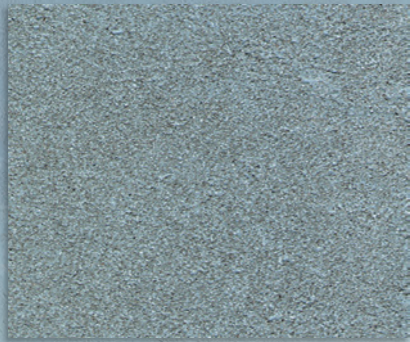
Loft Beton 2 B08



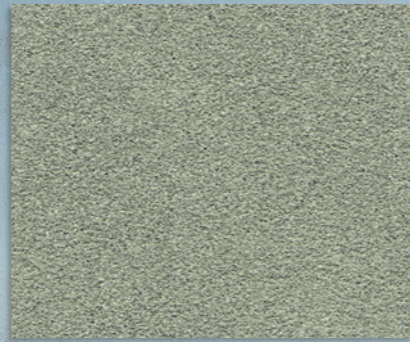
Loft Beton 2 B26



Loft Beton 2 B18



Loft Beton 2 B17



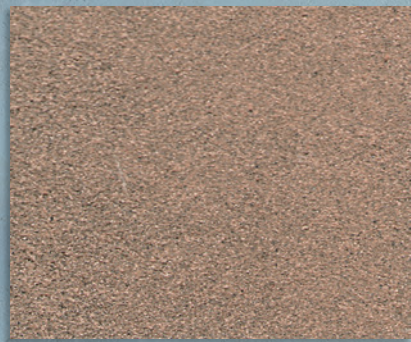
Loft Beton 2 B15



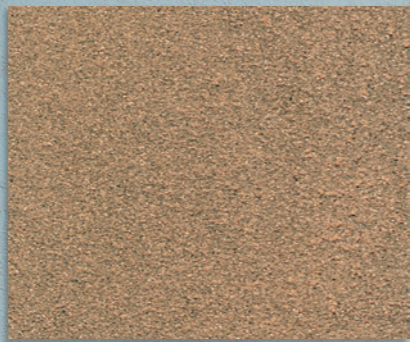
Loft Beton 2 B09



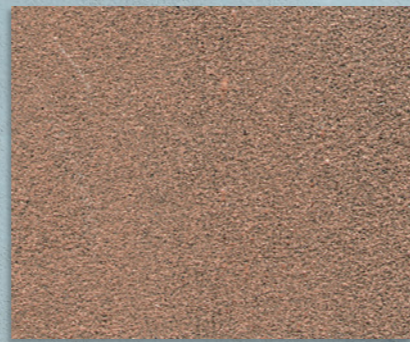
Loft Beton 2 W



Loft Beton 2 B05



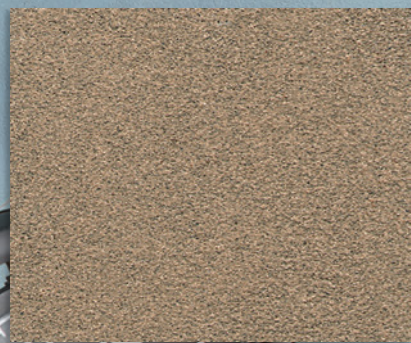
Loft Beton 2 B06



Loft Beton 2 B07



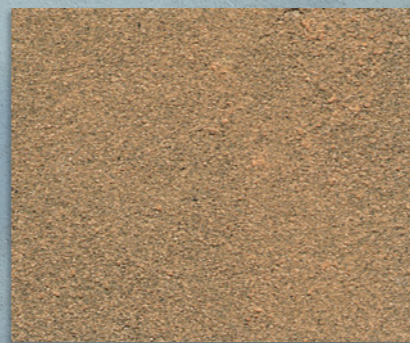
Loft Beton 2 B19



Loft Beton 2 B10



Loft Beton 2 B11



Loft Beton 2 B12



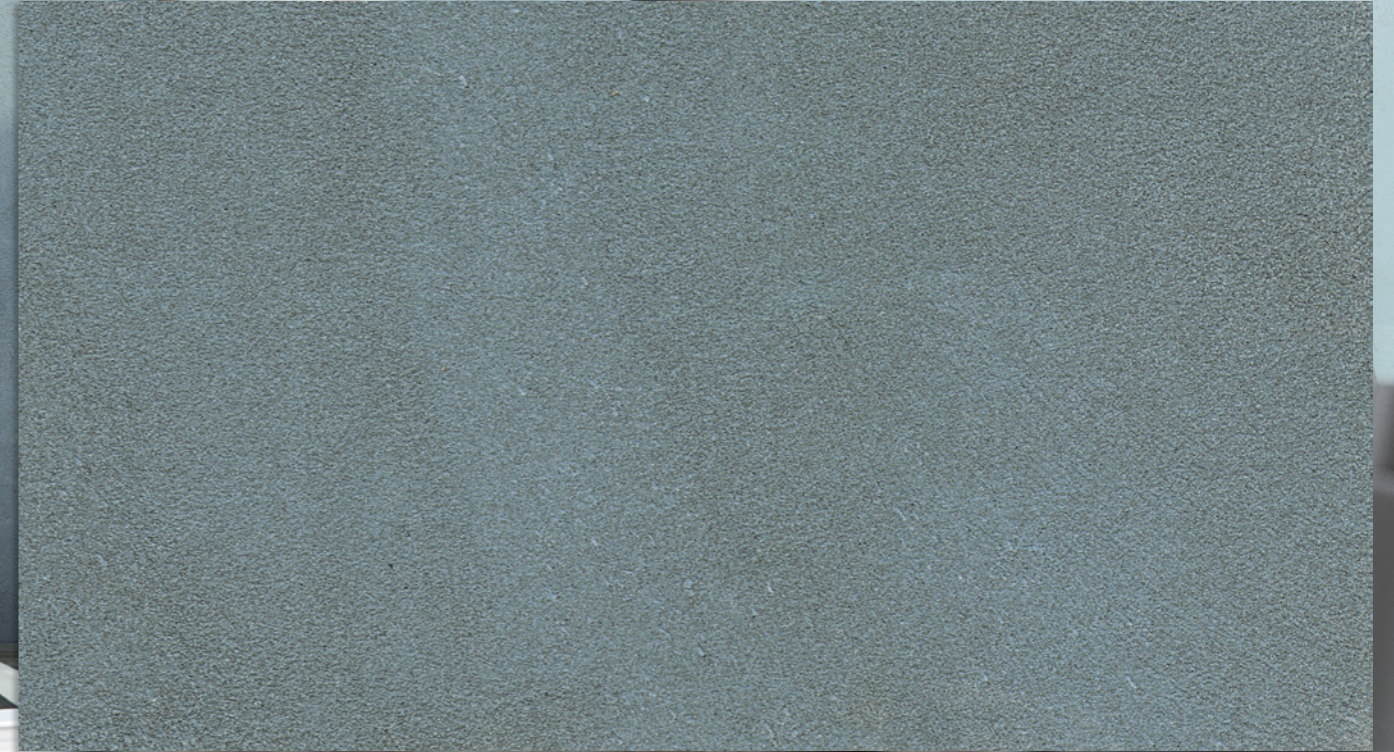
Loft Beton 2 B13



Loft Beton 2 B14



Loft Beton 2 B20

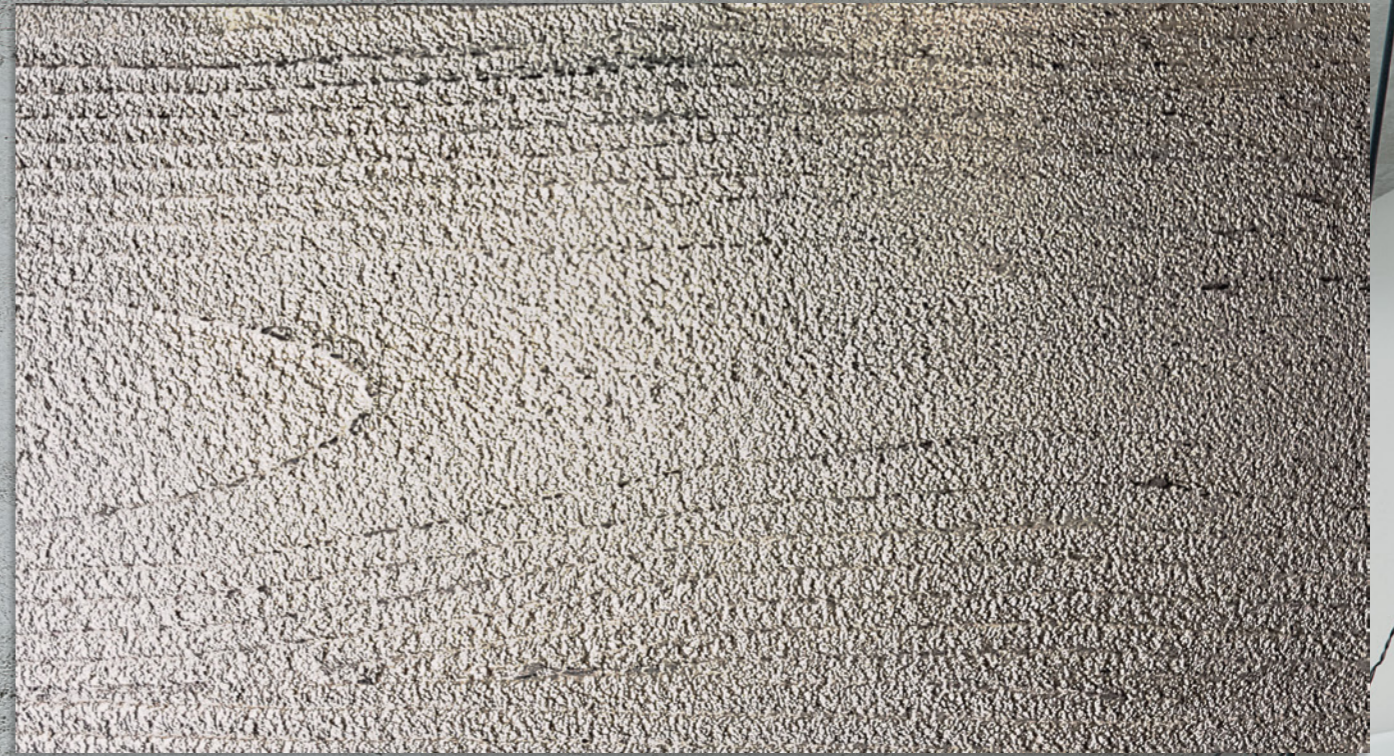


Loft Beton 3 B17





Loft Beton



Loft Beton * Durawax (4kr) 2 P01



Loft Beton B09* Poliver



Loft Beton B09* Intuel 2 B09



Loft Beton



Loft Beton* Durawax (4kr) 2 P02



Loft Beton 2 B09* Durawax (4kr) 2 P01



Loft Beton * Waxatine 2 B09



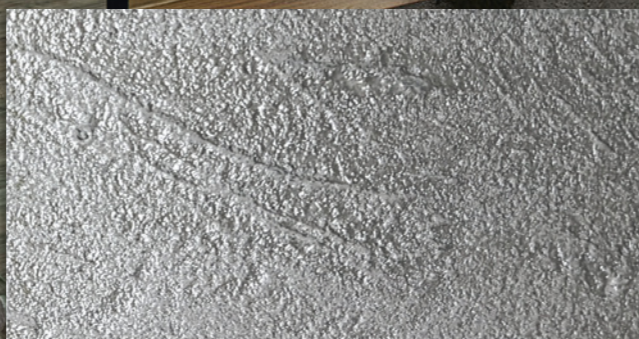
Loft Beton* Durawax (4kr) W



Loft Beton* Durawax (4kr) 2 B09



Loft Beton* Durawax (4kr) 2 P02



Loft Beton* Durawax (4kr) 2 P01





Revêtement décoratif d'aspect béton à cirer.

Le béton n'est plus réservé au gros-oeuvre mais s'invite dans la maison pour une ambiance brute et design. Nouveau chouchou des architectes d'intérieur, le béton ciré recouvre les murs pour une déco moderne et tout en finesse.

PRÉPARATION DES SUPPORTS

Le support doit être propre et sain : pas de fissure, de trous, de moisissures. Dans le cadre de moisissures sur les murs, traitez ceux-ci avec le Clavel-Fix. Utilisez un Enduit de lissage intérieur pour une fissure ou un trou puis poncez légèrement au papier de verre grain fin afin que l'enduit et le support ne fassent plus qu'un. Suivant le matériau de base du mur, préparez-le en appliquant une un Musson fixateur qui évitera que le mur soit trop absorbant. Laissez ensuite sécher totalement.

FIORI IN MANO TECHNIQUE

POSE DE LA PREMIÈRE COUCHE

Appliquez une première couche Loft-Béton en vous aidant d'une taloche. Cette première couche doit être relativement épaisse (0,3-0,5 mm). Lissez ensuite la matière en appuyant fortement sur la taloche. Une fois le mur enduit, laissez sécher entre 20 et 24 heures.

POSE DE LA SECONDE COUCHE

Lissez le mur avec une ponceuse électrique très essorée pour enlever les différentes petites aspérités qui pourraient rester. Appliquez ensuite une seconde couche d'enduit avec la taloche avec des gestes circulaires de façon à obtenir des effets de matière. Laissez sécher 24 heures.



Decorative coating with appearance of polished concrete.

Concrete is no longer reserved for the structural work but involved into the stunning interior design for a glamorous atmosphere and modern chick. New favorite of interior designers, Loft-Beton covers the walls for a modern decor and incredible living experience.

SURFACE PREPARATION

Remove all loose, peeling paint using a scraper or sandpaper. Wash off all chalk, dirt, grease, soap and oil build-up with mild detergent. In case of mildew, treat the walls with Clavel-Fix impregnator. Rinse and allow to dry. scuff sand glossy surfaces. Patch holes and cracks with Enduit de lissage interieur crack-filler and sand smooth. Allow new stucco, plaster and masonry to cure 30 days before priming. Prime the surface with Musson and Suprim 100 undercoater. Leave to dry completely within 12 hours.

HANMADE FLOWERS TECHNIQUE

APPLYING THE FIRST COAT

Apply a first layer of Loft-Beton with a INOX trowel. The first layer should be relatively thick (0,3-0,5 mm). Then smooth the material pressing heavily on the float. Let it dry in 24 hours.

APPLYING THE SECOND COAT

Smooth wall with a electrical sanding machine to remove small irregularities that may remain. Then apply a second layer of coating with a trowel with circular motions so as to obtain effects of material. Let dry in 24 hours

FINITIONS

Poncez le mur très légèrement en vous aidant d'une ponceuse électrique avec du papier de verre grain n°0 ce qui apportera une première patine. Puis polir le mur avec INOX truelle avec une pression. Dépoussiérez ensuite le mur avec un chiffon sec et non pelucheux. Après absorption complète (6 heures) appliquer la cire spéciale Durawax. Laisser absorber dans les 4 heures et traiter la surface par une ponceuse électrique avec un tampon de laine de polissage.

CARACTÉRISTIQUES TECHNIQUES

	LoftBeton
Rendement moyen	0,5 kg/m ²
Densité (20°C)	1,08 (±0,02)
Temps de séchage: - première couche - deuxième couche au toucher	12 h 24 h 0,5 h
Température de stockage	+5°C +35°C
Température d'application	+5°C +35°C
Durée de conservation en emballage fermé	24 mois
Dilution	prêt à utiliser
Conditionnement	1, 5, 20kg

FINISHING

Sand the the surface slightly helping you an electric sander with sandpaper grain No. 0 which will bring a first patina. Then polish the wall with INOX trowel with a pressure. Remove the dust off the wall with a dry lint-free cloth. After complete absorbing (6 hours) apply the Durawax special wax. Let it absorb within 4 hours and treat the surface by an electrical sander with a wool polishing pad.

TECHNICAL INFORMATION

	LoftBeton
Coverage	0,5 kg/m ²
Specific weight (20°C)	1,08 (±0,02)
Drying: - 1st coat - 2nd coat for touch	12 h 24 h 0,5 h
Storage temperature	+5°C +35°C
Application temperature	+5°C +35°C
Shelf life in the original sealed package	24 months
Water dilution	ready for use
Net weight	1, 5, 20kg

CONTACT US:

Clavel Paints LTD, P.O.Box 401, Hereford, Herefordshire, HR2 8BH, UK, fax: +44 (845)280-2129
 Clavel Peintures S.A. Chemin de Vermelles, 62440, Harnes, France, fax: +32 (0)2706-5319 www.clavel-paints.com
 Clavel Trade Ltd. 170001, Russia, Tver, fax: +7(4822)422-015, e-mail: info@clavel.ru www.clavel-trade.ru, www.clavel.ru
 Stena-Clavel Co. Ltd. 127550, Russia, Moscow, Pryanishnikova 31-A, fax: +7(499)977-70-13, e-mail: info@stena.ru www.stena.ru



Toute la production CLAVEL correspond aux exigences des standards européens écologiques



All trade marks are registered and belong to Clavel Peintures S.A.