



LUX DÉCOR

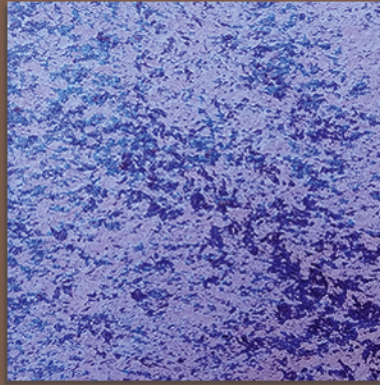
REVÊTEMENT DÉCORATIF
À L'ASPECT SATURÉ DE MURS VIEILLIS ET
AU GLACIS PERLÉ

CLAVEL®

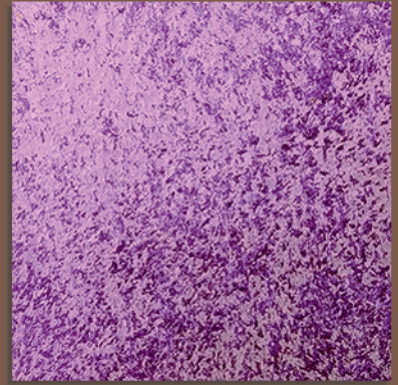
LUX DÉCOR PREMIÈRE + 2 PURCOLOR E06



LUX DÉCOR BRUN + LUX TONER ARGENT



LUX DÉCOR BRUN + LUX TONER BLEU



LUX DÉCOR BRUN + LUX TONER VIOLET



LUX DÉCOR BRUN + LUX TONER ROUGE



LUX DÉCOR BRUN + LUX TONER D'OR



LUX DÉCOR BRUN + LUX TONER ORANGE

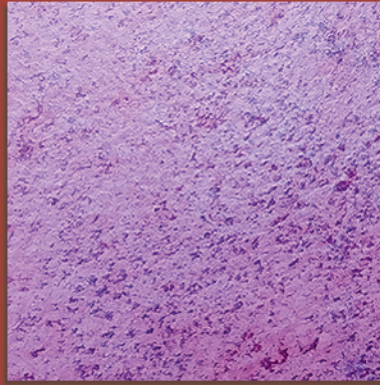


LUX DÉCOR BRUN + LUX TONER VERT

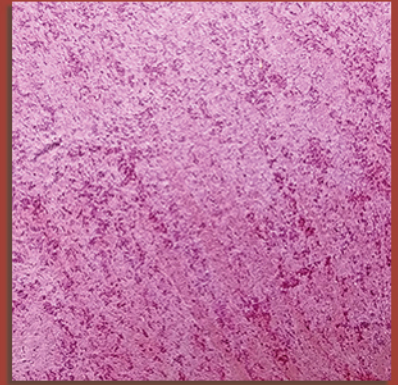
LUX DÉCOR PREMIÈRE + 2 PURCOLOR E08



LUX DÉCOR ROUGE + LUX TONER ARGENT



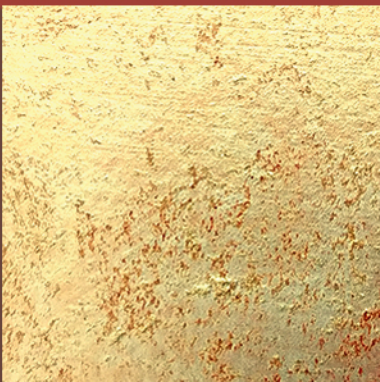
LUX DÉCOR ROUGE + LUX TONER BLEU



LUX DÉCOR ROUGE + LUX TONER VIOLET



LUX DÉCOR ROUGE + LUX TONER ROUGE



LUX DÉCOR ROUGE + LUX TONER D'OR



LUX DÉCOR ROUGE + LUX TONER ORANGE



LUX DÉCOR ROUGE + LUX TONER VERT

LUX DÉCOR PREMIÈRE + 2 PURCOLOR E04



LUX DÉCOR ORANGE + LUX TONER ROUGE



LUX DÉCOR ORANGE + LUX TONER VIOLET



LUX DÉCOR ORANGE + LUX TONER BLEU



LUX DÉCOR ORANGE + LUX TONER ORANGE



LUX DÉCOR ORANGE + LUX TONER ARGENT



LUX DÉCOR ORANGE + LUX TONER D'OR



LUX DÉCOR ORANGE + LUX TONER VERT

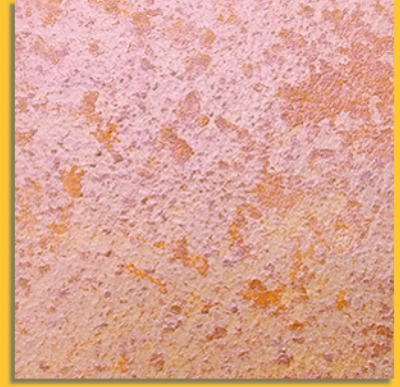
LUX DÉCOR PREMIÈRE + 2 PURCOLOR E02



LUX DÉCOR JAUNE + LUX TONER ARGENT



LUX DÉCOR JAUNE + LUX TONER BLEU



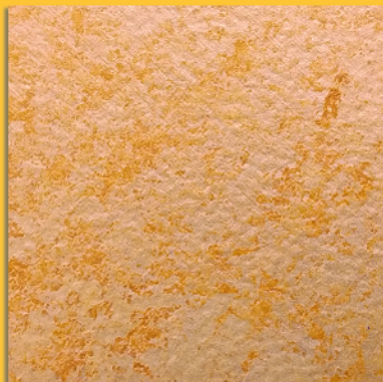
LUX DÉCOR JAUNE + LUX TONER VIOLET



LUX DÉCOR JAUNE + LUX TONER D'OR



LUX DÉCOR JAUNE + LUX TONER ROUGE

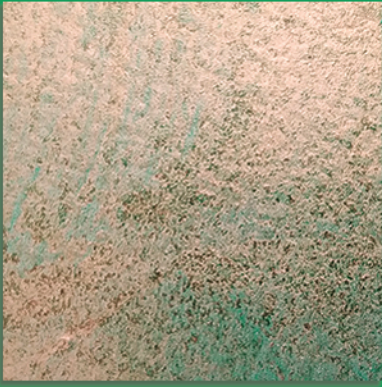


LUX DÉCOR JAUNE + LUX TONER ORANGE



LUX DÉCOR JAUNE + LUX TONER VERT

LUX DÉCOR PREMIÈRE + 2 PURCOLOR E05



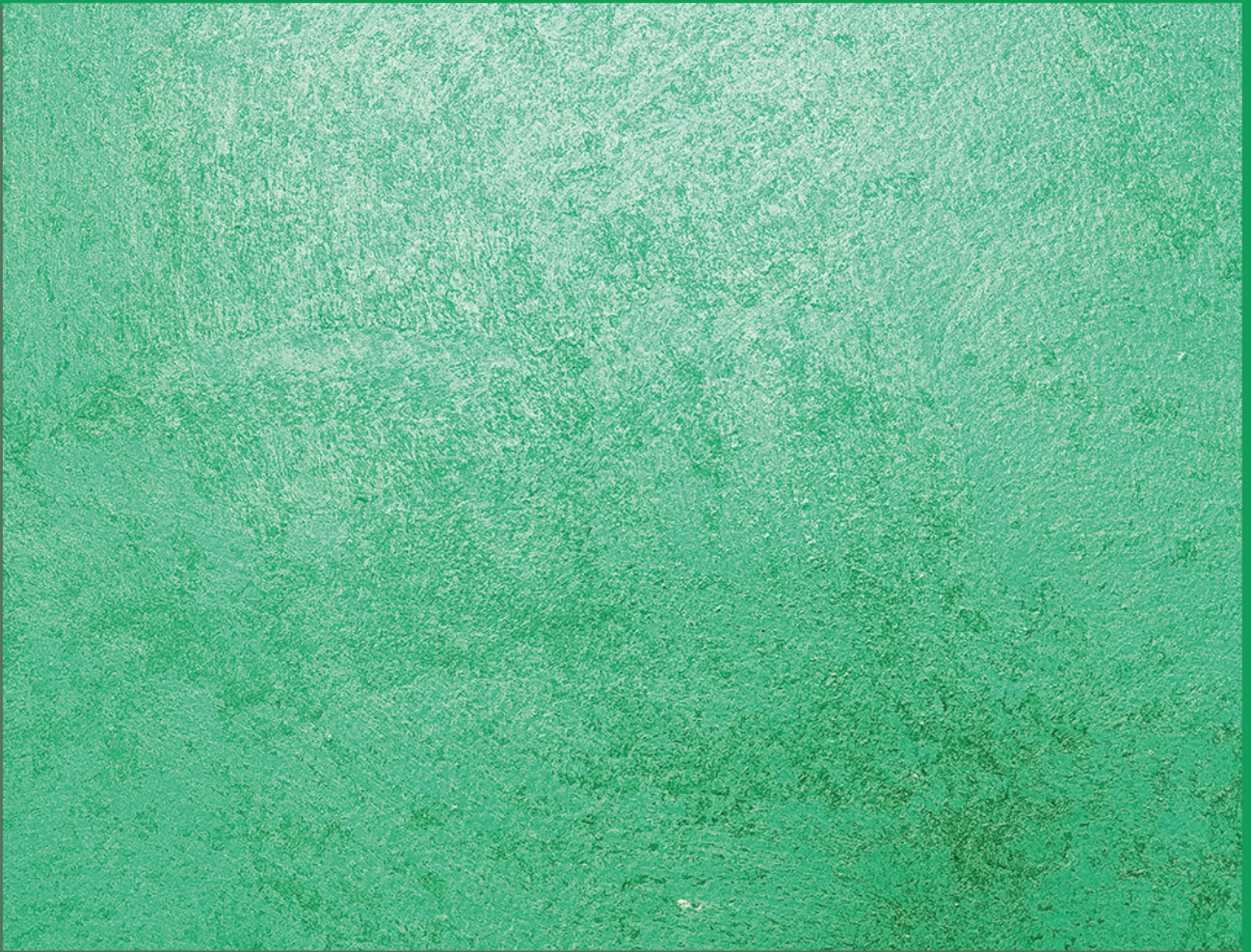
LUX DÉCOR VERT + LUX TONER ARGENT



LUX DÉCOR VERT + LUX TONER BLEU



LUX DÉCOR VERT + LUX TONER VIOLET



LUX DÉCOR VERT + LUX TONER VERT



LUX DÉCOR VERT + LUX TONER D'OR



LUX DÉCOR VERT + LUX TONER ORANGE

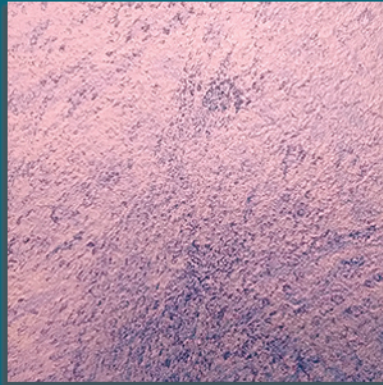


LUX DÉCOR VERT + LUX TONER ROUGE

LUX DÉCOR PREMIÈRE + 2 PURCOLOR E03



LUX DÉCOR BLEU + LUX TONER ARGENT



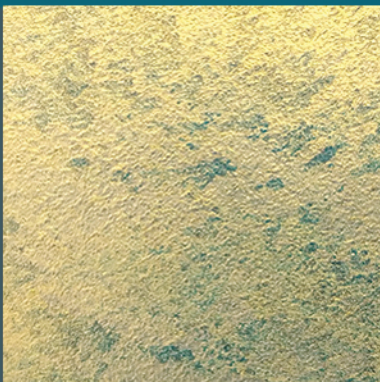
LUX DÉCOR BLEU + LUX TONER ROUGE



LUX DÉCOR BLEU + LUX TONER VIOLET



LUX DÉCOR BLEU + LUX TONER BLEU



LUX DÉCOR BLEU + LUX TONER D'OR



LUX DÉCOR BLEU + LUX TONER ORANGE

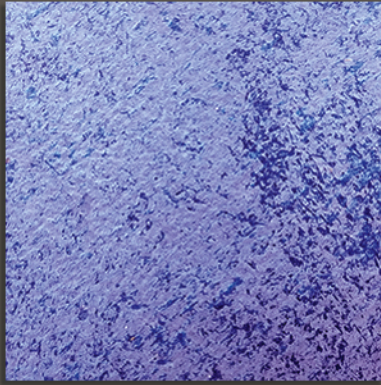


LUX DÉCOR BLEU + LUX TONER VERT

LUX DÉCOR PREMIÈRE + 2 PURCOLOR E07



LUX DÉCOR NOIR + LUX TONER ARGENT



LUX DÉCOR NOIR+ LUX TONER BLEU



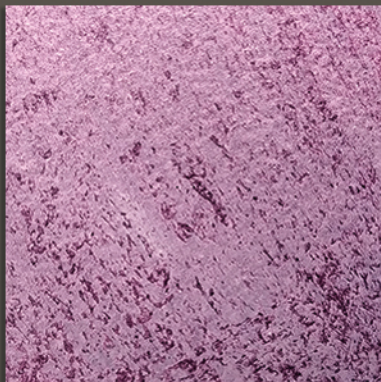
LUX DÉCOR NOIR + LUX TONER VIOLET



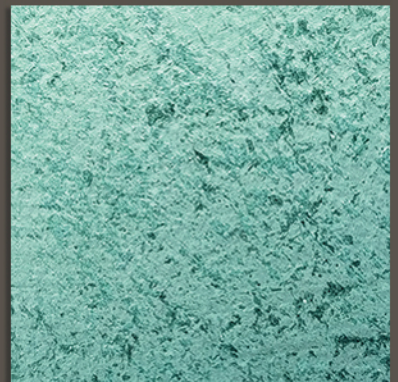
LUX DÉCOR NOIR + LUX TONER ORANGE



LUX DÉCOR NOIR + LUX TONER D'OR



LUX DÉCOR NOIR + LUX TONER ROUGE



LUX DÉCOR NOIR + LUX TONER VERT



EFFET DÉCORATIF UNIQUE

Revêtement décoratif à l'aspect saturé de murs vieillis et au glacis perlé. La technologie moderne de capsulage des couleurs s'unit aux vieilles traditions antiques des revêtements palatiaux. C'est peut-être justement pour cette raison que le revêtement Lux Décor rappelle des chefs-d'œuvres de peinture, pleins de noblesse, d'élégance et de lumière.

PRÉPARATION DU SUPPORT

Le support doit être exempt de cavités et de rugosités, d'érailllements et d'autres défauts importants. Si nécessaire, traiter la surface à l'aide de l'enduit Clavel-Fix. Dès l'obtention d'une surface lisse, appliquer l'enduit Mousson et le fond Suprim-100. Après séchage (6-12 heures), traiter la surface au papier-émeri fin.

APPLICATION DE LA COUCHE DE BASE

Ajouter à la base Lux Décor Première les colorants PurColor E et mélanger jusqu'à obtention d'une couleur uniforme (vous pouvez pour cela utiliser un malaxeur sur perceuse). Pour la commodité et la facilité d'application, on peut diluer Lux Décor Première avec 5 à 10% d'eau. Appliquez à l'aide d'un rouleau à poils courts en mouton (maximum 4 mm). Pour l'obtention d'une surface uniforme de qualité, appliquez deux couches de base. Il est recommandé d'appliquer la deuxième couche de Lux Décor Première au plus tôt 2-4 heures après l'application de la première

APPLICATION DE LA COUCHE DE FINISSAGE

Dès séchage complet de la couche de base, on applique une couche de finition de Lux Décor. Mélangez d'abord Lux Décor co avec le colorant spécial Lux Toner selon la couleur choisie dans le nuancier.

Attention: Mélanger Lux Toner soigneusement, sans l'utilisation d'un malaxeur mécanique.



UNIQUE DECORATIVE EFFECT

Decorative coating with vivid saturated aged walls and pearl shimmer effect. The modern technique of color encapsulation is combined with ancient traditions of antique palace coatings. May be for this reason Lux Décor coatings resemble some painting masterpieces, full of nobleness, grace and light.

SURFACE PREPARATION

After preparation, the surface should not contain cavities and rough spots, scratches and chips, or any other obvious blemishes. If necessary, treat the substrate with Clavel-Fix impregnation against fungi. After creation of smooth and even surface, apply Mouson impregnation and universal Suprim-100 priming. After drying of the surface (6-12 hrs), process it by fine flint paper.

APPLICATION OF BASIC LAYER

Add PurColor E colorants to the Lux Décor Première base and stir until homogeneous color (to achieve this, you may use drill nozzle). For convenience and easiness of application, you can dilute Lux Décor Première with clear water by 5-10%. Apply by woolen roller with short (max.4mm) pile. To create quality uniform surface, two basic layers should be applied. It is recommended to apply the second layer of Lux Décor Première no earlier than in 2-4 hrs after the first one.

APPLICATION OF FINISH COATING

After full drying of the basic layer, the finishing Lux Décor layer should be applied. First, stir Lux Décor with special Lux Toner colorant as per catalog based color.

Attention: Stir Lux Toner carefully using no mechanical stirrers.

Appliquer Lux Décor en une couche à l'aide d'une brosse plate molle. Tenez la brosse sous angle léger par rapport à la surface. Les enduits doivent être brefs, de directions différentes et se couvrir les uns les autres. Il est important de répartir les granules de couleur de manière uniforme sur toute la surface. Enlever les traces visibles de brosse en retouchant la surface après 5 à 10 minutes à l'aide d'une brosse propre, à l'aide d'enduits légers, en touchant à peine la surface.

Après 20-35 minutes (en fonction de température et de l'humidité dans la pièce), lorsque le revêtement aura légèrement séché, mais les granules de couleurs étant encore légèrement humides, étendre les particules de couleur dans des directions différentes à l'aide d'une spatule polypropylène flexible, tout en relevant la facture de Lux Décor. La pression sur la spatule doit être minimale.

EXPLOITATION, RESTAURATION ET SOINS DU REVÊTEMENT

Le revêtement décoratif Lux Décor peut-être utilisé à l'intérieur des locaux à humidité normale. La surface peut subir un traitement humide sans produits de nettoyage chimiques. Pour l'utilisation dans les locaux à forte humidité il est recommandé de revêtir la surface d'une couche de verni Poliver.

CARACTERISTIQUES TECHNIQUES

	LUX DÉCOR	LUX DÉCOR PREMIÈRE
Rendement moyen	0,150 kg/m ²	0,2 kg/m ²
Sec/Recouvrement	6-8 h	6-8 h
Température de stockage	entre 5°C et 35°C	entre 5°C et 35°C
Température d'application	entre 12°C et 45°C	entre 12°C et 45°C
Durée de conservation en emballage fermé	12 mois	12 mois
Conditionnement	3 kg	4 kg
Dilution	prêt à l'emploi	avec l'eau à 5 -10%

Lux Décor is applied in one layer with flat soft brush. Keep brush at a slight angle to the substrate, apply in different directions in short overlapping strokes. It is important to distribute color granules evenly around the surface. Evident brush traces can be eliminated by shading surface in 5-10 minutes by clean dry brush in very gentle and smooth cross strokes.

In 20-35 min (depending on temperature and humidity of the room), as soon as the coating gets a bit dryer, colored granules remaining moist enough spread them in different direction by a flexible polypropylene trowel, protruding the texture of Lux Décor. Put minimum pressure on the trowel.

MAINTENANCE, RESTORATION AND CARE

Lux Décor decorative coating can be used for interiors in rooms with normal humidity. The surface can be wet cleaned without chemical detergents. It is recommended to cover the surface with the Poliver varnish for use in premises with increased moisture.

SPECIFICATION

	LUX DÉCOR	LUX DÉCOR PREMIÈRE
Consumption	0,150 kg/m ²	0,2 kg/m ²
Complete drying	6-8 h	6-8 h
Storage temperature	+5°C - +35°C	+5°C - +35°C
Application temperature	+12°C - +45°C	+12°C - +45°C
Shelf life in sealed package	12 months	12 months
Net weight	3 kg	4 kg
Dilution	ready for use	with clear water by 5-10%

CONTACT US:

Clavel Paints LTD. P.O.Box 401, Hereford, Herefordshire, Hr2 8BH, UK, fax: +44 (845)280-2129
Clavel Peintures S.A. Chemin de Vermelles, 62440, Harnes, France, fax: +32 (02)706-5319 www.clavel-paints.com
Clavel Trade Ltd. 170001, Russia, Tver, fax: +7(4822)422-015, e-mail: info@clavel.ru www.clavel-trade.ru, www.clavel.ru
Stena-Clavel Co. Ltd. 127550, Russia, Moscow, Pryanishnikova 31-A, fax: +7(499)977-70-13, e-mail: info@stena.ru www.stena.ru



Toute la production CLAVEL correspond aux exigences des standards européens écologiques



All trade marks are registered and belong to Clavel Peintures S.A.